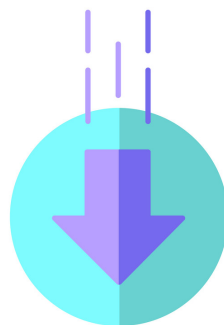


# Bem-vindo à tua futura Escola!

## EPHTL - 2025

### LAYOUT CTE DIGITAL



# Espaços Físicos

Com o objetivo de criar um ambiente de aprendizagem tecnológica completo e adequado às necessidades dos alunos, identificámos as salas disponíveis na escola que serão equipadas e afetadas ao centro tecnológico especializado. Para cada sala, definimos as atividades que serão realizadas e os equipamentos necessários. A nossa lista inclui salas de aula, laboratórios e outros espaços que serão equipados com tecnologia de ponta para enriquecer a experiência de aprendizagem dos estudantes. A seguir, apresentamos as salas que serão afetadas ao nosso centro tecnológico especializado.

Nome	Código do Local	Código de Localização	Descrição
Datacenter	EP.P1.DTC	EP.P1.DTC	Datacenter
Edifício Principal	EP	EP	Edifício Principal
Laboratório Audiovisual de Fotografia	EP.P0.LAF	EP.P0.LAF	Lab_AF
Laboratório Audiovisual de Multimédia	EP.P0.LAM	EP.P0.LAM	Lab_AM
Laboratório Criativo & de Pré-Produção	EP.P1.LCPP	EP.P1.LCPP	Lab_CPP
Laboratório de Desenvolvimento & Projetos	EP.P0.LDP	EP.P0.LDP	Lab_DP
Laboratório de Edição & Pós-Produção	EP.P1.LEPP	EP.P1.LEPP	Lab_EPP
Laboratório Digital Multifuncional 1	EP.P1.LDM1	EP.P1.LDM1	Lab_Dig_Mult_1
Laboratório Digital Multifuncional 2	EP.P0.LDM2	EP.P0.LDM2	Lab_Dig_Mult_2
Solução Pedagógica e Colaborativa para CTE	SPC	SPC	SPC

A implementação do Centro Tecnológico Especializado na escola envolve a reestruturação de diversas salas com tecnologia de ponta, fruto de um estudo físico e minucioso das instalações da escola por parte do parceiro tecnológico. Em conjunto com a visão da escola, apresentamos de forma cuidada e devidamente estruturada a modernização das salas de aula, laboratórios e outros espaços que serão equipados e afetados ao nosso centro tecnológico especializado. A seguir, apresentamos abaixo uma descrição de cada sala, juntamente com ilustrações em 2D e 3D de como cada uma ficará após o projeto. Essas ilustrações pretendem dar uma ideia mais clara e realista de como o centro tecnológico especializado irá melhorar a experiência de aprendizagem dos alunos e capacitar a escola para formar profissionais do futuro.

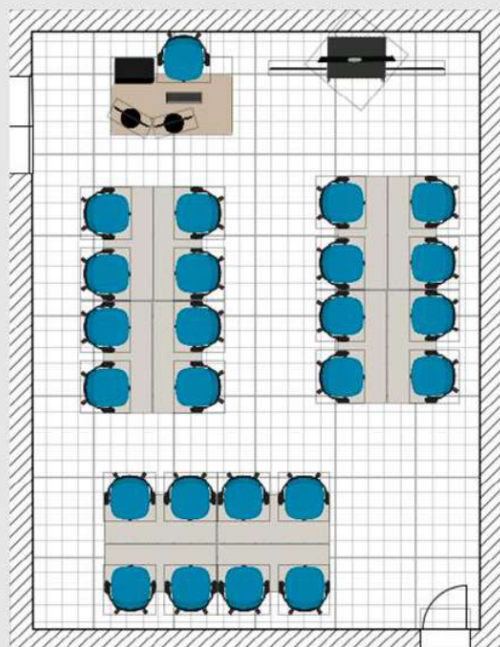
# Edifício Principal



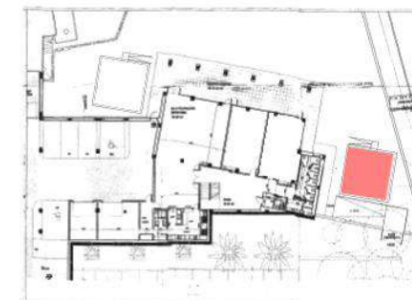
Edifício Principal  
Localização: EP

# Laboratório Digital Multifuncional 2

Laboratório Digital  
Multifuncional 2  
**Localização:** EP.P0.LDM2  
**Piso:** 0

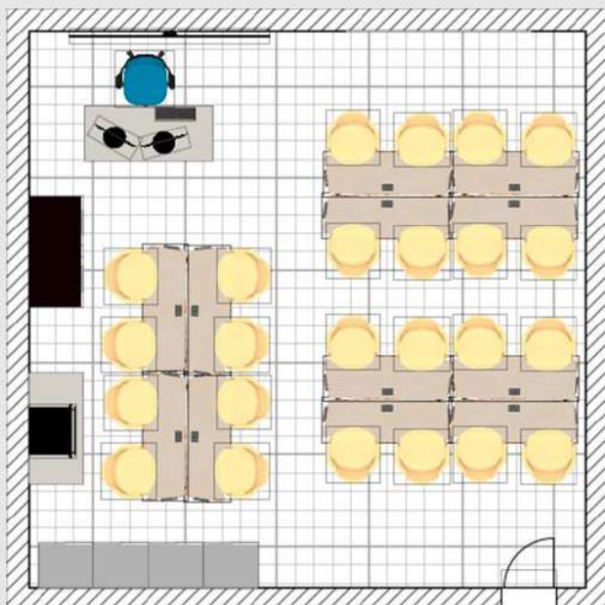


Sugestão de apresentação. Os equipamentos e quantidades ilustrados na imagem são meramente informativos e podem não corresponder aos identificados na proposta.

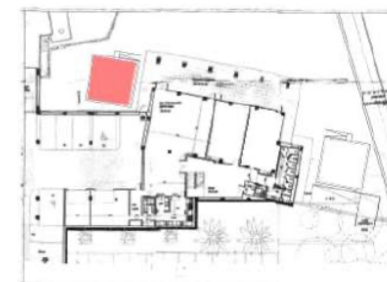


# Laboratório de Desenvolvimento & Projetos

Laboratório de  
Desenvolvimento & Projetos  
**Localização:** EP.P0.LDP  
**Piso:** 0

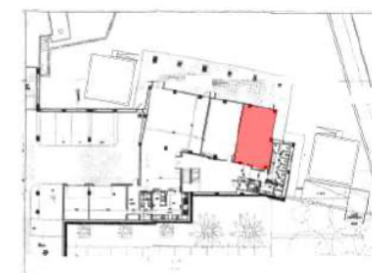
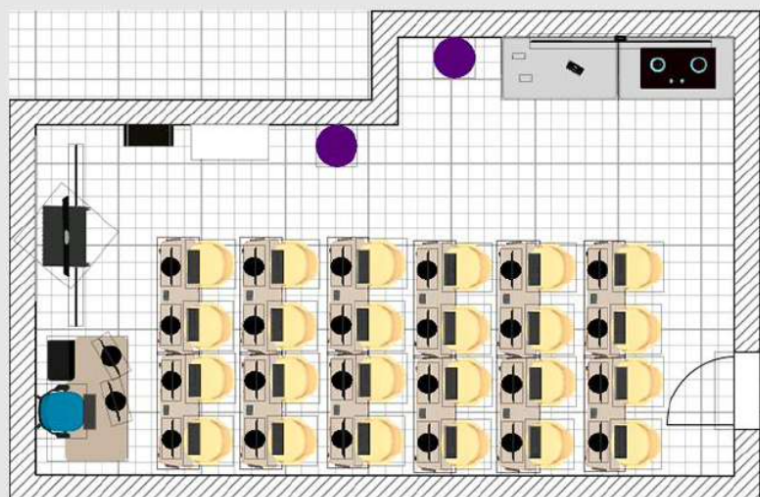


Sugestão de apresentação. Os equipamentos e quantidades ilustrados na imagem são meramente informativos e podem não corresponder aos identificados na proposta.



# Laboratório Audiovisual de Multimédia

Laboratório Audiovisual de Multimédia  
**Localização:** EP.P0.LAM  
**Piso:** 0



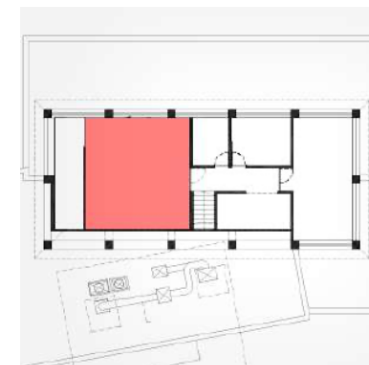
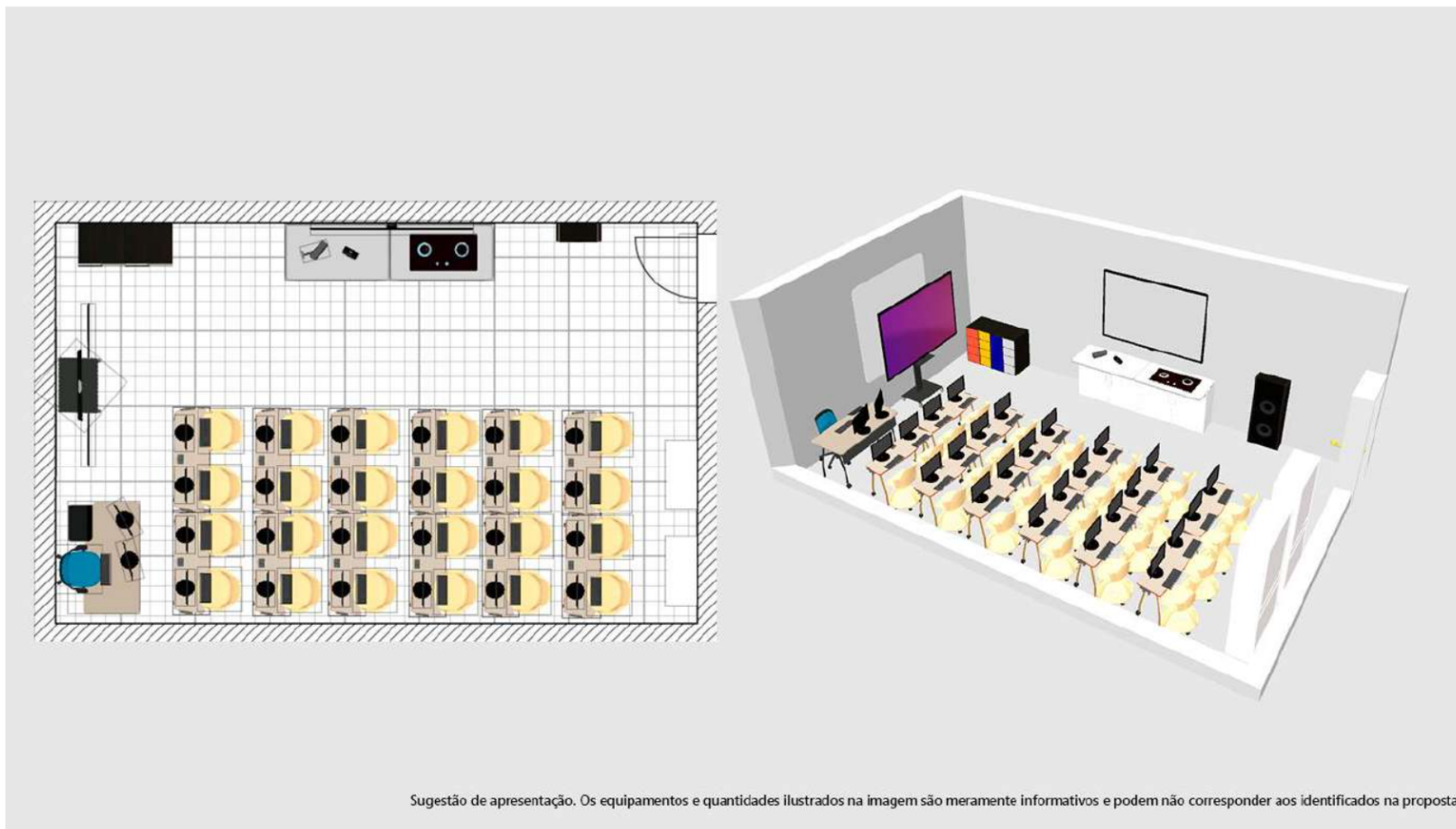
Sugestão de apresentação. Os equipamentos e quantidades ilustrados na imagem são meramente informativos e podem não corresponder aos identificados na proposta.

# Laboratório Audiovisual de Fotografia

Laboratório Audiovisual de  
Fotografia

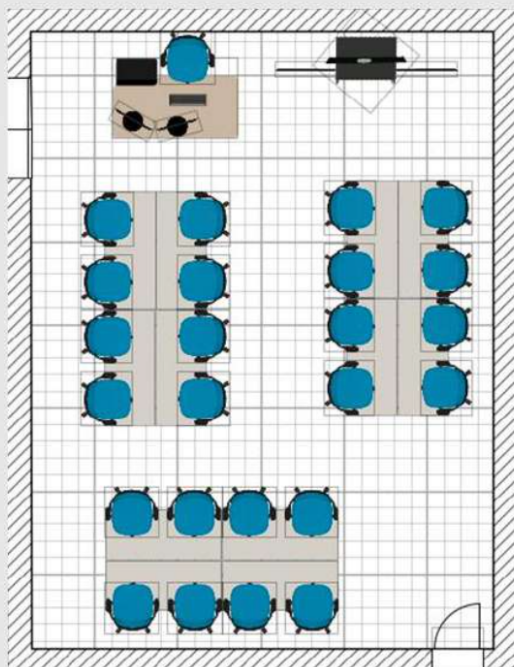
**Localização:** EP.P2.LAF

**Piso:** 2

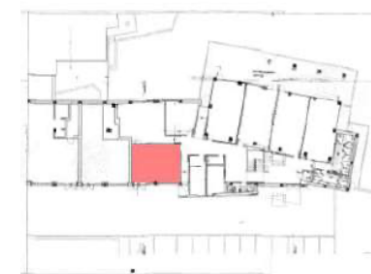


# Laboratório Digital Multifuncional 1

Laboratório Digital  
Multifuncional 1  
**Localização:** EP.P1.LDM1  
**Piso:** 1



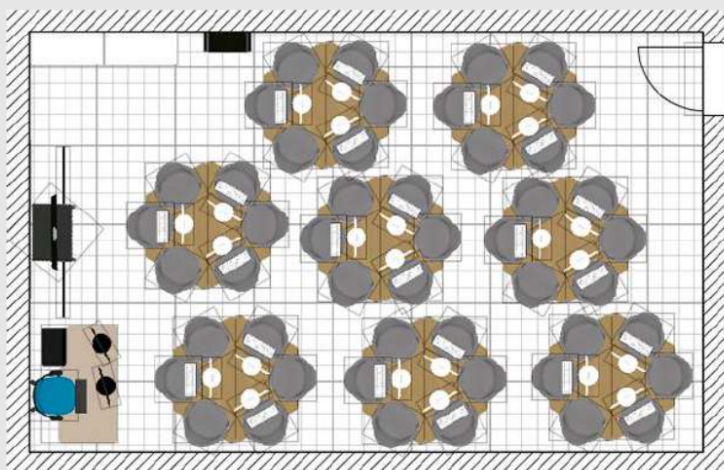
Sugestão de apresentação. Os equipamentos e quantidades ilustrados na imagem são meramente informativos e podem não corresponder aos identificados na proposta.





# Laboratório de Edição & Pós-Produção

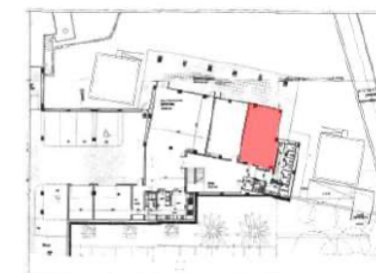
Laboratório de Edição & Pós-Produção  
**Localização:** EP.P1.LEPP  
**Piso:** 1



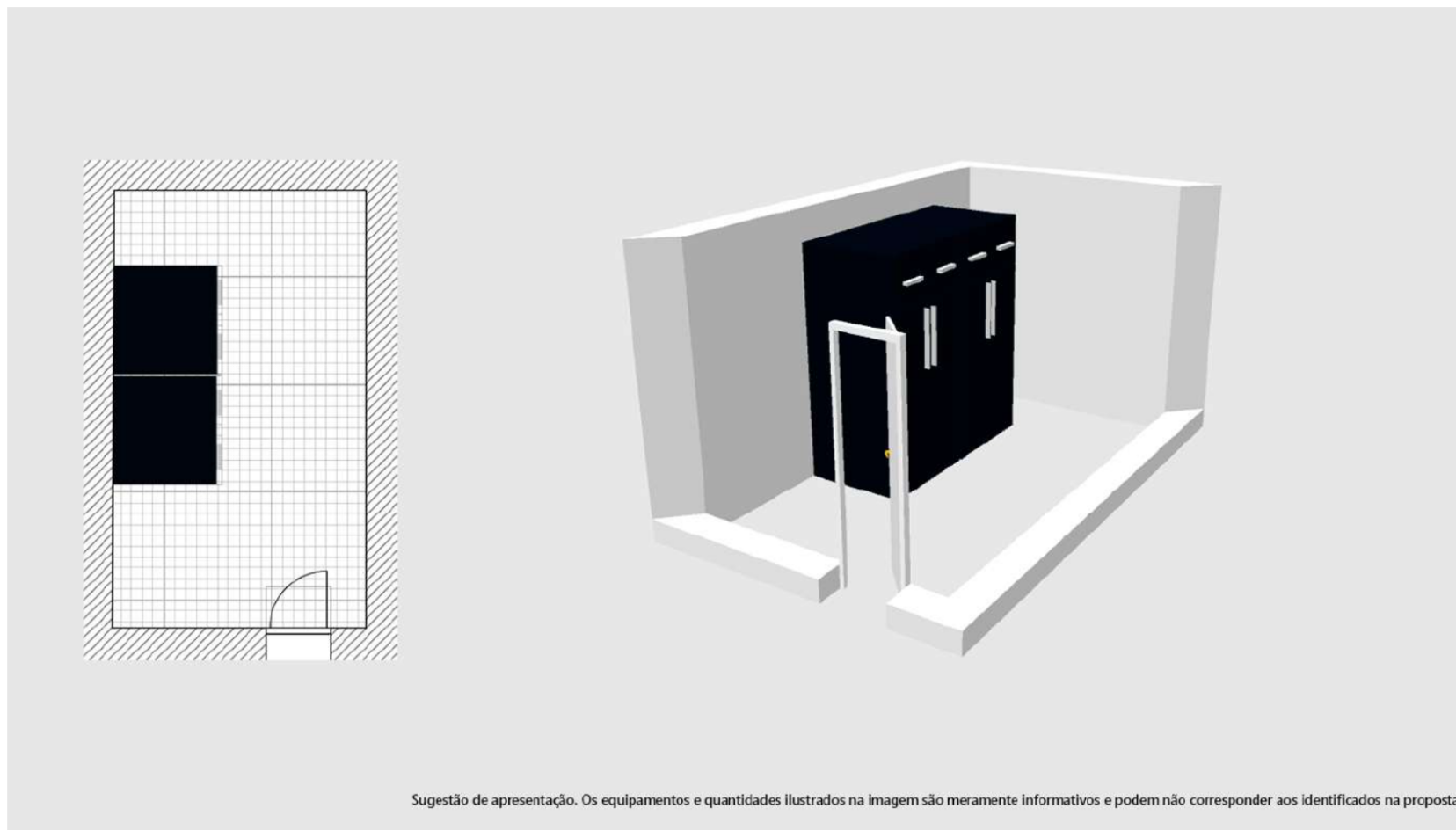
Sugestão de apresentação. Os equipamentos e quantidades ilustrados na imagem são meramente informativos e podem não corresponder aos identificados na proposta.

# Laboratório Criativo & de Pré-Produção

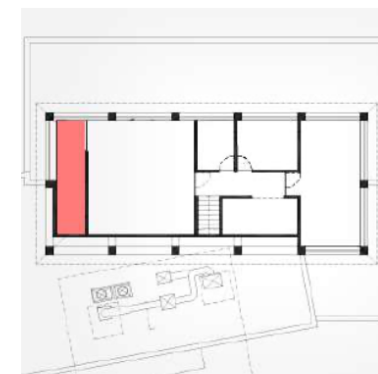
Laboratório Criativo & de Pré-Produção  
**Localização:** EP.P1.LCPP  
**Piso:** 1



# Datacenter



Datacenter  
**Localização:** EP.P2.DTC  
**Piso:** 2



# Obrigado.

# Poderás contar **sempre** com a **EPHTL!**

